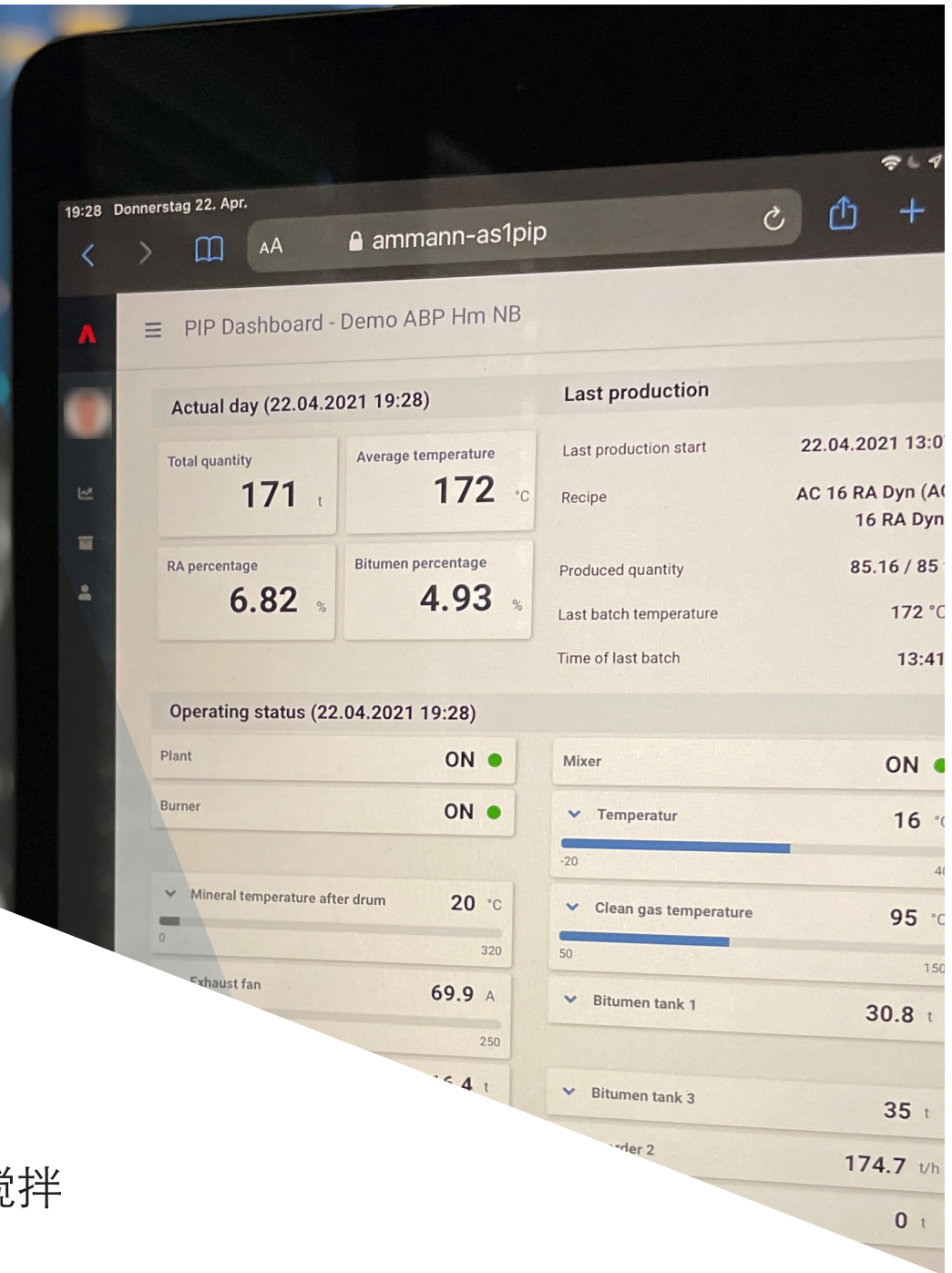
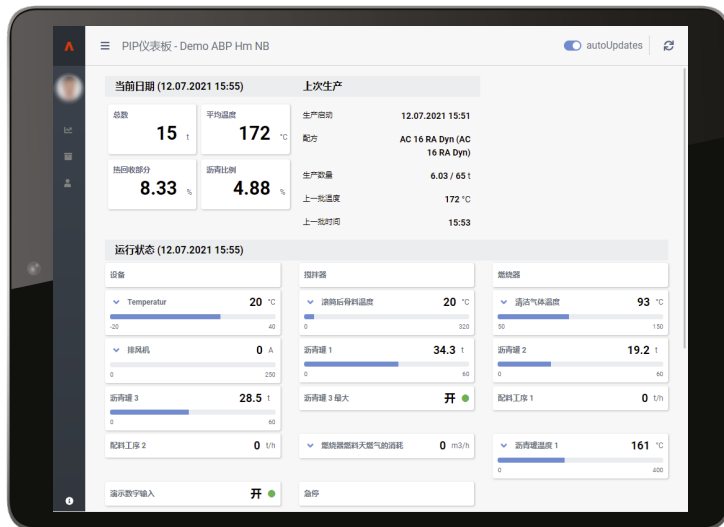


AS1 PIP

搅拌站信息点
网络应用



随时随地与您的搅拌
站取得联系



重点内容

- 移动数据解决方案
- 搅拌站关键绩效指标
- 最新的生产信息
- 7天的生产趋势
- 操作数据
- 设备状态信息（例如，沥青罐温度）
- 每日趋势数据
- 批次数据信息PDF形式
- 可升级到Qplant解决方案

AMMANN



KPI搅拌站数据

沥青搅拌站

- 当天的产量
- 平均混合料温度
- 平均RAP百分比
- 平均沥青百分比

混凝土搅拌站

- 当天的产量
- 准确率%
- 人工干预的次数



操作数据

沥青搅拌站

- 搅拌站状态 (开/关)
- 搅拌缸状态 (开/关)
- 燃烧器状态 (开/关)
- 多达10个数值, 如清洁气体温度、存储水平等
- 多达10个数字信号
- 多种故障状态

混凝土搅拌站

- 搅拌站状态 (开/关)
- 搅拌缸状态 (开/关)
- 多达10个值, 如粘合剂存储水泥
- 多达10个数字信号
- 多种故障状态



趋势数据 (7天历史数据*)

沥青搅拌站

- 生产数量 (每天)
- 平均搅拌温度 (每天)
- 平均RAP%量(每天)
- 平均沥青量%(每天)

混凝土搅拌站

- 生产产量 (每天)
- 平均水泥精度 (每天)
- 人工干预次数 (每天)

*可查询到6个月以内的历史数据



生产协议*

沥青搅拌站

- 生产协议

混凝土搅拌站

- 生产协议

* PDF文件有效期为6个月.

该功能需要as1 V5.1或更高版本, 以及as1系统的持续互联网连接来上传数据。
用户界面语言有德语/英语/法语/意大利语/中文。